

# VITR'INO

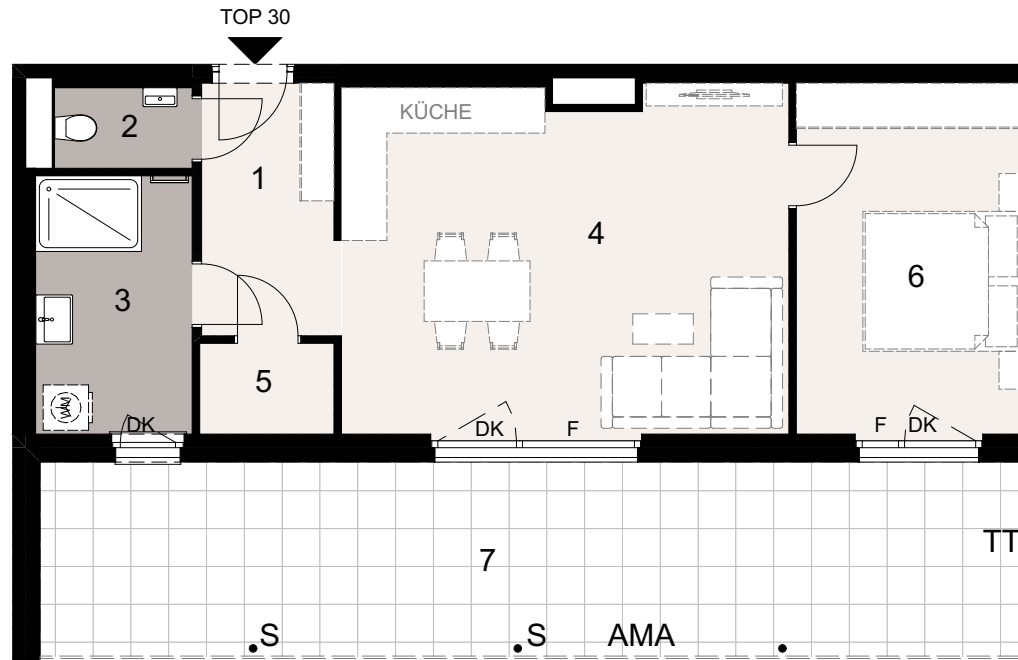
STADT, LAND, SEE

## GENDARMERIESTRAÙE 2A - 2E 9073 KLAGENFURT AM WÖRTHERSEE

### WOHNHAUS B - 3. Obergeschoss TOP 30

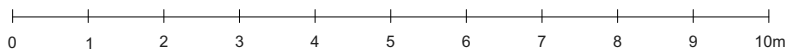
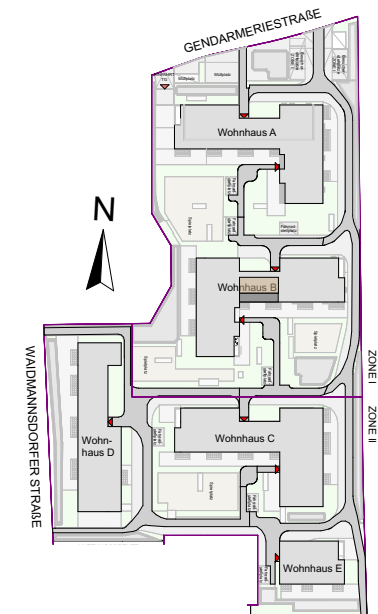
|                      |                   |                      |
|----------------------|-------------------|----------------------|
| WOHNFLAECH           | 1. VORRAUM        | 5,97 m <sup>2</sup>  |
| 58,14 m <sup>2</sup> | 2. WC             | 1,94 m <sup>2</sup>  |
|                      | 3. BAD            | 7,07 m <sup>2</sup>  |
| DACHTERRASSE         | 4. WOHN-ESSZIMMER | 27,05 m <sup>2</sup> |
| 33,54 m <sup>2</sup> | 5. AR             | 2,13 m <sup>2</sup>  |
|                      | 6. ZIMMER         | 13,98 m <sup>2</sup> |
|                      | 7. DACHTERRASSE   | 33,54 m <sup>2</sup> |

STAND Mai 2023



- AMA Attika mit Absturzsicherung
- AGP Abgrenzung durch Pflanzen
- D Drehbeschlag
- DK Drerippbeschlag
- F Fixverglasung
- FPH Fixverglasung bis 100cm
- K Klesdach
- KA Kanaldeckel
- MSO Maschendrahtzaun auf Sockel
- MZ Maschendrahtzaun
- PH Parapethoehoe
- S Stuetze
- TT Terrassentrennwand
- VSG Absturzsicherung vor Fenstertuer
- WM Waschmaschine
- WRH Wand raumhoch
- UZ Unterzug

Die Einrichtung ist illustrativ dargestellt und erfolgt laut gültiger Bau- und Ausstattungsbeschreibung. Die Pläne sind nicht für die Bestellung von Einbaumöbeln verwendbar, dazu sind Naturmasse erforderlich. Die M2 – Angaben entsprechen den Rohbaumaßen. Unverbindliche Plankopie, Änderungen während der Bauausführung infolge Behördenaufgaben, haustechnischer und konstruktiver Maßnahmen vorbehalten. Maßgeblich ist in jedem Fall der Kaufvertrag.



EIN PROJEKT VON

HANDLER 