

# VITR'INO

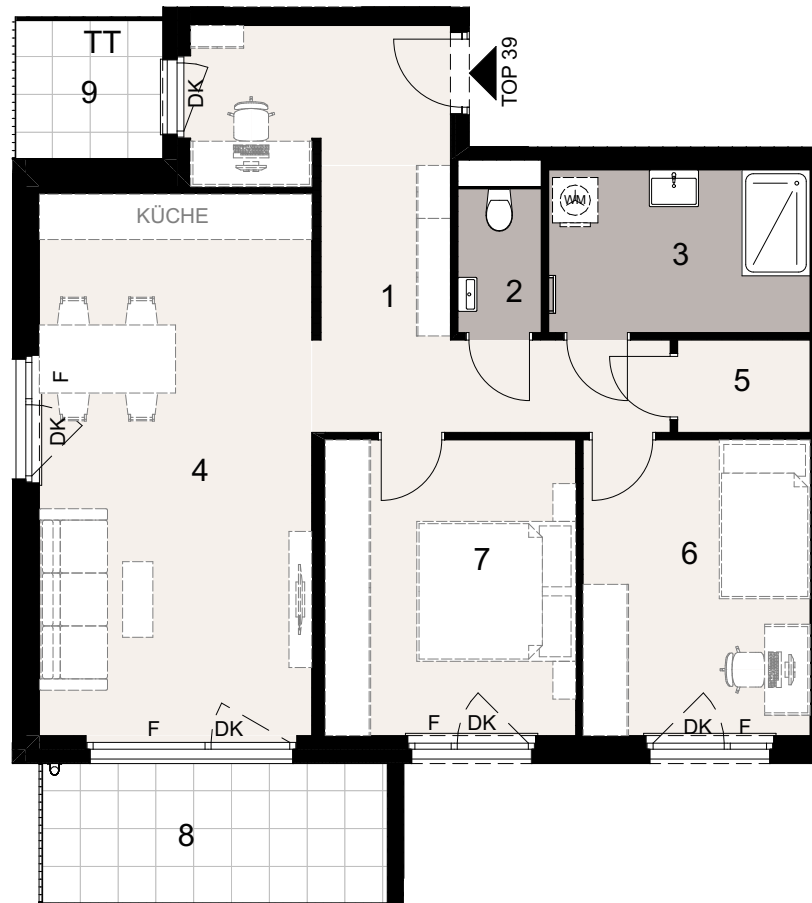
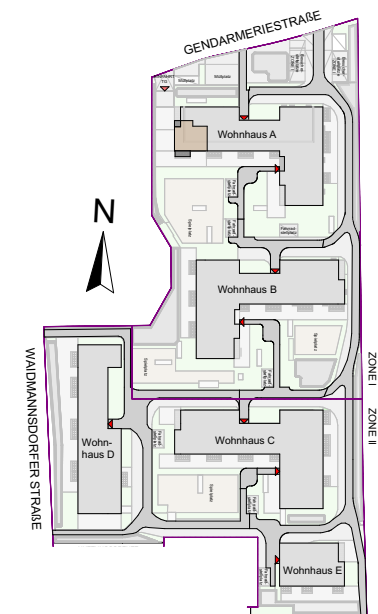
STADT, LAND, SEE

## GENDARMERIESTRASSE 2A - 2E 9073 KLAGENFURT AM WÖRTHERSEE

### WOHNHAUS A - 3. Obergeschoss TOP 39

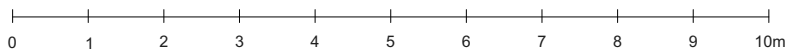
WOHNFLAECHE		
78,95 m <sup>2</sup>	1. VORRAUM	6,86 m <sup>2</sup>
	2. WC	2,09 m <sup>2</sup>
	3. BAD	7,43 m <sup>2</sup>
BALKON	4. WOHN-ESSZIMMER	26,03 m <sup>2</sup>
8,48 m <sup>2</sup>	5. AR	2,14 m <sup>2</sup>
	6. ZIMMER	11,73 m <sup>2</sup>
LOGGIA	7. ZIMMER	12,94 m <sup>2</sup>
3,58 m <sup>2</sup>	8. BALKON	8,48 m <sup>2</sup>
	9. LOGGIA	3,58 m <sup>2</sup>

STAND Mai 2023



- AMA Attika mit Absturzsicherung
- AGP Abgrenzung durch Pflanzen
- D Drehbeschlag
- DK Dreikippbeschlag
- F Fixverglasung
- FPH Fixverglasung bis 100cm
- K Klesdach
- KA Kanaldeckel
- MSO Maschendrahtzaun auf Sockel
- MZ Maschendrahtzaun
- PH Parapethoehoe
- S Stuetze
- TT Terrassentrennwand
- VSG Absturzsicherung vor Fenstertuer
- WM Waschmaschine
- WRH Wand raumhoch
- UZ Unterzug

Die Einrichtung ist illustrativ dargestellt und erfolgt laut gültiger Bau- und Ausstattungsbeschreibung. Die Plaene sind nicht für die Bestellung von Einbaumoebeln verwendbar, dazu sind Naturmasse erforderlich. Die M2 – Angaben entsprechen den Rohbaummaßen. Unverbindliche Plankopie, Aenderungen waehrend der Bauausfuehrung infolge Behoerdenaufgaben, haustechnischer und konstruktiver Maßnahmen vorbehalten. Maßgeblich ist in jedem Fall der Kaufvertrag.



EIN PROJEKT VON

HANDLER 